



Uudessa kodissasi on nopea ja helppo DNA Netti

Taloyhtiösi netti- ja kaapeli-tv –palvelut toimittaa DNA. Nettiyhteyden perusnopeus sisältyy vastikkeeseen tai vuokraan ja suosittelemme lämpimästi sen käyttöönottoa.

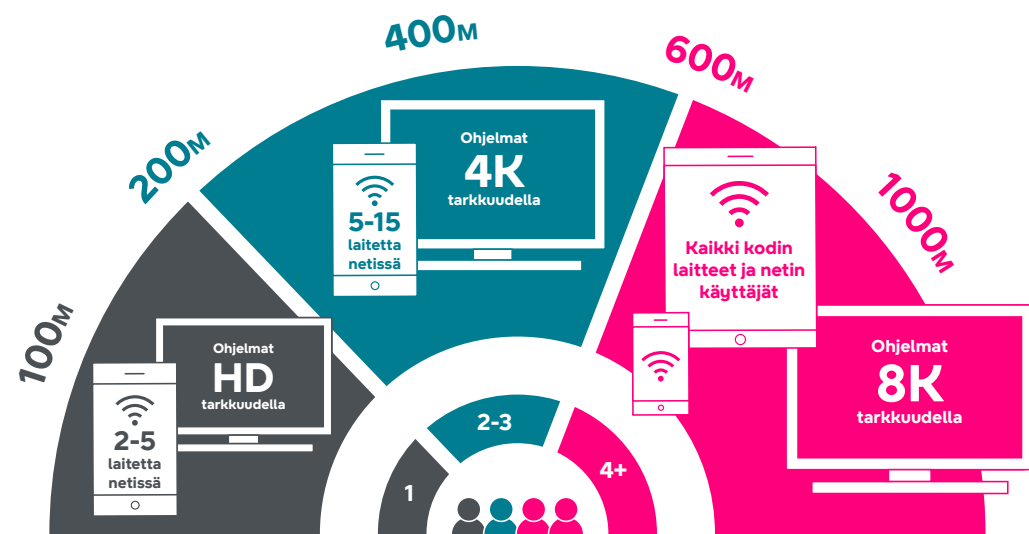
Aktivoi asuntosi **DNA Netti** osoitteessa dna.fi/tlk tai soita maksutta **0800 550 044**. **DNA Myyntipalvelu** palvelee arkisin ma-pe klo 9-20 ja la 10-16. Voit tehdä aktivoinnin myös asioimalla lähimmässä **DNA Kaupassa**.

Jos sinulla on käytössä toisen operaattorin nettiliittymä, kannattaa se sanoa irti. Näin välttyt turhilta ylimääräisiltä maksuilta.

Valitse nopeus käytön mukaan

Vastikkeeseen tai vuokraan sisältyvä netti

- Sopii yleensä vähäisempään käyttöön kuten nettiasiointiin ja laskujen maksuun.



Muista laadukas modeemi ja kodin kokoon mitoitettu WiFi-verkko

Toimiakseen netti tarvitsee kotiin saatavilla olevan nettitekniikan mukaisen WiFi-modeemin.

Kun teet osoitehaun dna.fi/tlk, näet nettiliittymällesi sopivimman modeemin. Hankkimalla modeemin DNA:lta, netti toimii ja laitteesi ovat tietoturvallisesti verkossa.

Kysy lisää **DNA Kaupasta** tai **myyntipalvelusta!**

DNA:n kaapelitelevisio

Kodissasi näkyvät maksutta ja ilman rekisteröitymistä kaikki DNA:n kaapeli-tv:n peruskanavat.

Laajan ilmaiskanavatarjonnan lisäksi voit valita eri kanavapaketeista ja suoratoistopalveluista haluamaasi urheilua, elokuvia, suosikkisarjoja, dokumentteja ja lastenohjelmia.

Tee näin:

- Tarvitset kaapelitalouteen sopivan Cable Ready HD -tai DVB-C -merkityn television, digiboksin tai DNA TV Hubin.
- Tee kanavahaku eli viritä televisio. Ohjeet löydät laitteesi käyttöohjeesta.

WiFi-puhelu

WiFi-puhelulla voit soittaa ja vastaanottaa puheluita paikoissa, joissa muuten ei olisi kuuluvuutta. Esimerkiksi uudet matala-energiatalot ja kellarit ovat kuuluvuuden kannalta usein haastavia paikkoja. Uudet energiatehokkaat ikkunat voivat huonontaa kuuluvuutta kotona. WiFi-puhelut käsitellään aina DNA:n verkossa soitetuina puheluina riippumatta siitä, missä WiFi-verkko sijaitsee. Tarvittaessa käy **DNA Kaupassa** päivittämässä puhelimesi VoWiFi-ominaisuudella varustettuun laitteeseen. Lisätiedot: dna.fi/tuki-puhelinliittymat/wifi-puhelut.

Meiltä saat edulliset ja nopeat DNA:n puhelinliittymät. DNA:n matkpuhelinliittymät sisältävät rajattomasti nettiä ja puhetta Suomessa, pohjoismaissa ja Baltiassa. Liittymissä on mukana EU datapaketti, joilla surffaat huoletta myös kaikissa EU-maissa. Kannattaa tarkistaa päivän hinta osoitteessa dna.fi/puhe

Muista myös kodin tietoturva. Ajan-tasaisella tietoturvalla teet koko perheen netinkäytöstä turvallisempaa. Samalla voit rajata lasten ruutu-aikaa ja varmistua siitä, että WiFi-yhteytesi ja tietosi ovat varmasti suojassa. Tietoturvan sisällön ja laajuuden voit valita joko yhdelle tai useammalle laitteelle – myös puhelimille. Voit hankkia tietoturvapalvelun netin aktivoinnin yhteydessä. Lue lisää dna.fi/tietoturva

Yhteystiedot

Ota käyttöön **DNA Netti**:
dna.fi/tlk

Asiakaspalvelu

puh. 044 144 044

ma–pe 8–18, la 9–16.30

Soittaminen ja jonottaminen asiakaspalveluun maksaa normaalin kotimaanpuhelun verran.

Katso lähin **DNA Kauppa**:

dna.fi/dnakaupat

DNA Asennusmestari auttaa

Jos tarvitset apua liittymäsi aktivointiin soita ilmaiseksi arkisin 8-18 ja lauantaisin 9-16.30 numeroon 0800 304 010. DNA Asennusmestari palvelee sinua myös chatissa osoitteessa

dna.fi/asennusmestari



DNA

Taloyhtiön DNA Netti ethernet-tekniikalla



Ota DNA Netti käyttöösi osoitteessa dna.fi/tlk

Käytössäsi on DNA Netti ethernet-tekniikalla. Voit liittää tietokoneesi nettiin pelkällä ethernet-johdolla (RJ-45) ilman reititintä. Ethernet-kotiin tarkoitetulla WiFi-reitit-timellä voit luoda langattoman WiFi-verkon, jolla liität helposti kaikki kotisi laitteet nettiin.

Tee näin:

Kytke reititin tai tietokone ethernet-johdolla valitsemassasi huoneessa ethernet-seinärasiaan. (Kuva 1)

Reitittimen käyttöönotto-ohje on laitteen pakkauksessa.

Kytkentäkaappi – nettiyhteyden kytkeminen haluttuun huoneeseen

Kytkentäkaappi on useimmiten eteisessä, sähkökaapissa tai teknisessä tilassa. Jotta nettiyhteys toimii haluamassasi huoneessa, saatat joutua tekemään muutoksia kytkinkaapissa. Sijoita modeemi keskeiselle paikalle. Näin modeemin muodostama WiFi-verkko kattaa huoneistosi mahdollisimman hyvin.

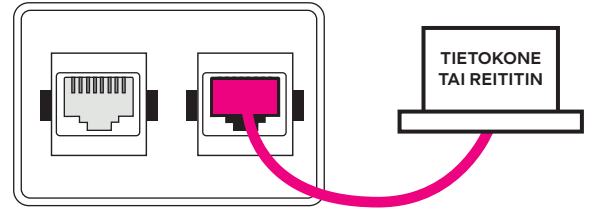
Tee näin:

Katso kytkinkaapista (usein asuntosi sähkökaapissa), että nettiyhteyden sisääntulosta on vedetty lyhyt ethernet-johto haluamaasi huoneen ethernetrasian liitántään. (Kuva 2). Mikäli näin ei ole, siirrä ethernet-johto haluamaasi liitántään. Mikäli liitántöjä ei ole merkitty, voit joutua testaamaan eri kytkentöjä. Kaapissa voi myös olla useampi sisääntuloliitántä. Mikäli nettiyhteys ei toimi asennuksen jälkeen, kokeile siirtää kytkinkaapin ethernet-johto toiseen sisääntuloliitántään.

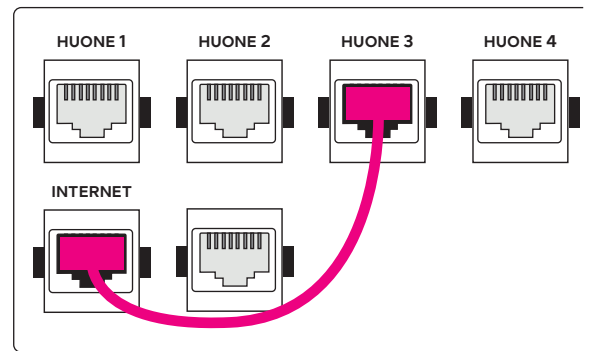
Vinkki! Jos haluat kytkeä useita laitteita johdolla nettiin, voit hankkia DNA Kytkimen. Sen avulla saat kaikki asunnon rasiat ja niihin liitetyt laitteet yhdistettyä modeemiin ja sitä kautta samaan sisäverkkoon ja nettiin. Kytkin asennetaan kytkinkaappiin. Lisätietoja kytkimestä: dna.fi/tuki-modeemit

Jos modeemi tai tietokone ei tunnista yhteyttä automaattisesti tai tarvitset lisäohjeita, tutustu tukisivuihin osoitteessa dna.fi/tuki-modeemit

Kuva 1 – huoneen ethernet-seinärasia



Kuva 2 – sähkökaapin it-osa



Langattoman WiFi-verkon asennus

DNA:n reitittimet tukevat 2,4Ghz- ja 5Ghz-taajuuksisia langattomia WiFi-verkkoja. Molemmat ovat oletuksena päällä. Ne erottaa toisistaan 2G- ja 5G-termeistä WiFi-nimessä (SSID). Valitse paremman yhteyden saamiseksi 5Ghz, jos näet tämän laitteellasi. Modeemi lähettää myös kolmatta WiFi-verkkoa, joka on 2,4Ghz ja 5Ghz yhdistelmä. Yhdistä tähän jos haluat, että laitteesi valitsee mitä taajuutta käyttää.

Katso tarkemmat ohjeet eri laitemalleille ja käyttöjärjestelmille dna.fi/tuki-modeemit

Lisäohjeita WiFi:n säätöön löytyy dna.fi/tuki-wifi

DNA:n reitittimet ovat WiFi-verkon osalta salattuja. Verkon nimen ja salasanan löydät pakkauksen mukana tulevasta lapusta, laitteeseen liimatusta tarrasta sekä asetussivuilta.

DNA Asiakaspalvelu

puh. 044 144 044

ma-pe klo 8–18

Soittaminen ja jonottaminen maksaa asiakaspalveluun normaalin kotimaanpuhelun verran

Vikailmoitukset 24h

puh. 0800 300 500

Puhelu maksuton kotimaassa.

Asennusmestari palvelee

Chat: dna.fi/asennusmestari

Puhelin: 0800 304010 (maksuton)

arkisin klo 8–18 ja lauantaisin klo 9–16.30

